

USB 3.0 ve HDMI/VGA/Ethernet/USB 2.0 Dell Adaptörü

Kullanıcı Kılavuzu



Model: DA100





NOT: NOTLAR, bilgisayarınızı daha iyi kullanmanıza yardımcı olan önemli bilgileri belirtmektedir.



İKAZ: İKAZLAR, talimatlara uyulmadığında, donanımına gelebilecek olası hasarı veya veri kayıplarını belirtmektedir.



UYARI: UYARILAR, mal hasarı, kişisel yaralanma veya ölüm olasılığını belirtmektedir.

© 2014 Dell Inc. Tüm hakları saklıdır.

Bu belgedeki bilgiler, bilgilendirme yapılmadan değiştirilebilir. Bu malzemelerin herhangi bir yolla, ne olursa olsun, Dell Inc. Şirketinin yazılı izni olmadan yeniden oluşturulması kesinlikle yasaktır.

Bu metinde kullanılan ticari markalar: Dell ve Dell logosu Dell Inc. Şirketinin ticari markalarıdır. Intel®, Centrino®, Core™ ve Atom™ Intel şirketinin A.B.D.de ve diğer ülkelerdeki ticari markaları veya tescilli ticari markalarıdır. Microsoft®, Windows®, ve Windows başlangıç düğmesi logosu, Microsoft şirketinin A.B.D.de ve diğer ülkelerdeki ticari markaları veya tescilli ticari markalarıdır. Bluetooth® Bluetooth SIG, Inc. Şirketinin sahibi olduğu tescilli bir ticari markadır ve Dell tarafından lisans altında kullanılmaktadır. Blu-ray Disc™ Blu-ray Disc Association (BDA) şirketinin sahibi olduğu tescilli bir ticari markadır ve disklerde ve oynatıcılarda kullanılması için lisanslıdır. Diğer ticari markalar ve ticari isimler, markalar, isimler ve ürünleri hakkında hak iddia eden kuruluşlara atıfta bulunmak için bu belgede kullanılabilir. Dell Inc. Şirketi kendisine ait olmayan ticari markalarda ve ticari isimlerde herhangi bir tescil hakkı iddia etmemektedir.

2015 – 07 Rev. A01

İçindekiler

- USB 3.0 ve HDMI/VGA/Ethernet/USB 2.0 Dell Adaptörü - DA100
- Hızlı Kurulum Kılavuzu
- Yazılım İndirme Kılavuzu



Teknik Özellikleri

Yukarı Akış Girişi

- USB 3.0

Aşağı Akış Çıkışları

- USB 2.0
- HDMI
- VGA
- Gigabit Ethernet

Çözünürlük/Yenileme Hızı

- Tek Ekran : 1 x HDMI (2048 x 1152 maks.) /60 Hz
- Tek Ekran : 1 x VGA (1920 x 1080 maks.) /60 Hz

Ürüne Genel Bakış

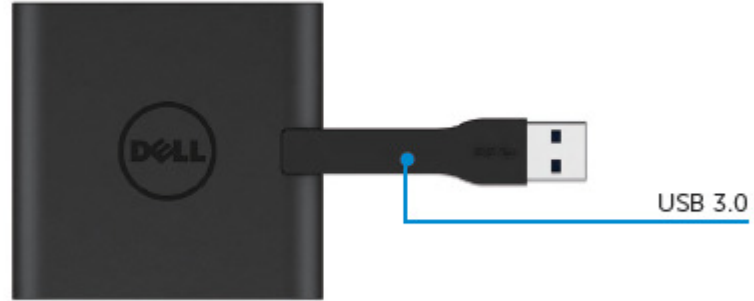
Önden Görünüş



Arkadan Görünüş



Üstten Görünüş



Önerilen Sistem Gereksinimleri

Donanım

- Çift Çekirdekli Intel CPU 2 GHz veya daha iyisi
- USB 3.0 çıkış portu

İşletim Sistemi

- Windows OS (Win 7, 8, 8.1,10) 32/64 bit

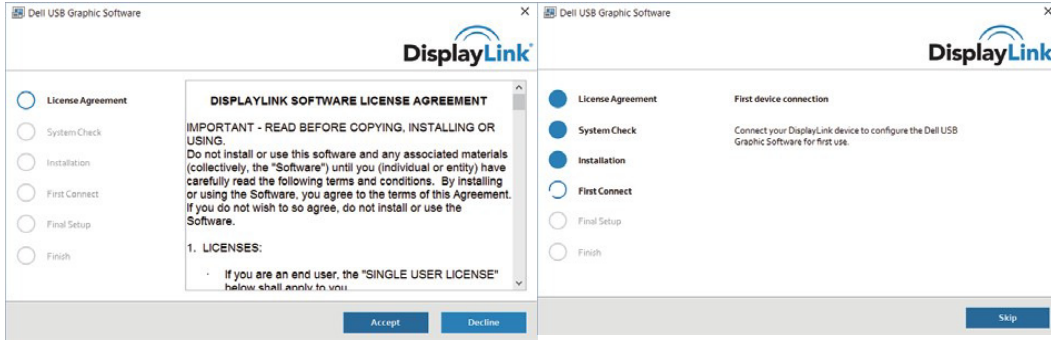
Çalışma Sıcaklığı

Maksimum çalışma sıcaklığı 40°C

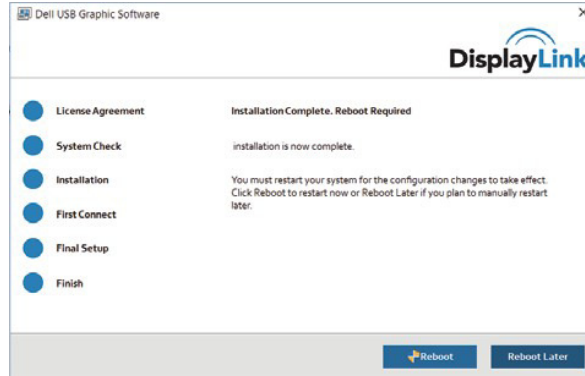
Windows 7/8/8.1/10 Kurulumu

Not: Sürücülerini yüklemeyen önce adaptörünüzü PC'nize bağlamayın.

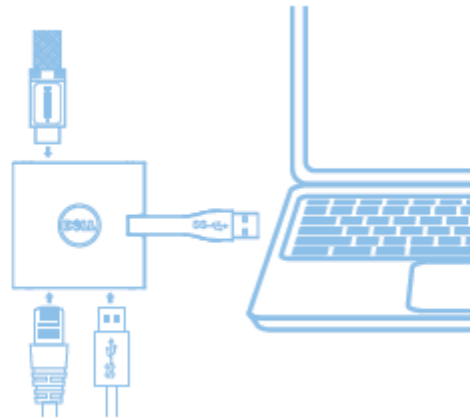
1. <http://www.dell.com/support/> adresinden yazılım sürücüsünü indirin. Sürücü indirdiğinde "Displaylink.exe" ögesine çift tıklayın.
2. Kurulumdan sonra devam etmek için Son Kullanıcı Lisans Anlaşmasını kabul edin.



3. "Kabul Ediyorum" seçeneğini tıklayın. DisplayLink Core yazılımını ve DisplayLink Graphics yükleneyecektir.




4. Adaptörü ve çevresel cihazları PC'nize bağlayın.
*Adaptör, iki port seçimiyle tekil video çıkış özelliğini desteklemektedir: 1 x HDMI veya 1 x VGA



DisplayLink Manager Menüsü


Menü Seçeneği	Tanım
DisplayLink Manager	Bu öğeye tıklayınca, kurulu DisplayLink yazılımının sürümü gözükcektir.
Check for Updates	Windows güncelleme kontrolü.
DisplayLink Devices	Bağlı DisplayLink cihazlarının kontrolü.
Audio Setup	Windows Ses Yapılandırma Penceresini açar.
Video Setup	Windows Ekran Çözünürlüğü penceresini açar.
Screen Resolution	Mevcut çözünürlüklerin bir listesini gösterir.
Screen Rotation	Ekranı saat yönünde veya saatin tersi yönünde döndürür.
Extend To	Ekranı, ana ekranın sağına veya soluna doğru genişletir.
Extend	Windows masaüstünü ekran üzerine genişletir.
Set as Main Monitor	Bu ekranı, ana ekran olarak ayarlar.
Notebook Monitor Off	Dizüstü bilgisayarın ekranını kapatır ve DisplayLink ekranını ana ekran olarak ayarlar.
Mirror	Ana ekranda ne varsa kopyalar ve bu ekranda kopyasını oluşturur.
Off	Ekranı kapatır.
Fit to TV	Televizyon ekranına sığdırmak amacıyla pencerenin boyutunu ayarlamak için bu işlevi kullanın.

Ekranı genişletilmiş moda ayarlamak için

1. DisplayLink simgesini tıklayın. 
2. Extend öğesini seçin.

Cihaz artık, ekran en son bu moddayken hangi yöndeyseniz, o yönde genişletilir. Daha fazla kontrol için Extend To alt menüsünü kullanın ve seçeneklerden birini seçin. Bu cihazı Extend moduna alacaktır ve ana (birincil) ekranın Soluna/Sağına/Üstüne/Altına yerleştirecektir.

Ekranı ayna moduna ayarlamak için

1. DisplayLink simgesini tıklayın. 
2. Mirror öğesini seçin.

Ana ekranın çözünürlük renk derinliği ve yenileme hızı, DisplayLink USB Graphics cihazına bağlı ekranda kopyalanacaktır.

Fit to TV yapılandırması

1. Fit to TV özelliğini yapılandırmak için DisplayLink GUI üzerinden seçim yapın.

Aşağıdaki ara yüz gözükecektir.

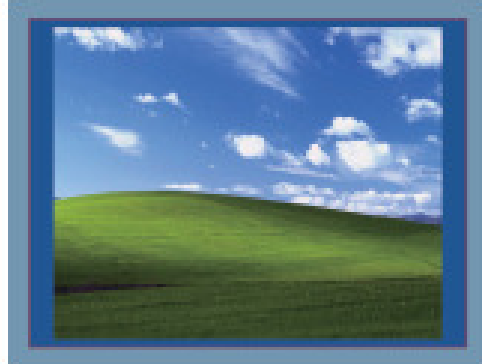


2. DisplayLink ekranında ayrıca kırmızı bir kenarlık göreceksiniz.

Kırmızı kenarlık, yeni Windows masaüstünün boyutunu göstermektedir. Fit to TV GUI üzerindeki "+" ve "-" kontrollerini TV ekranına sığana kadar kırmızı kenarlığın boyutunu değiştirmek kullanın.

Not: Kenarlığın daha hassas yapılandırılması, CTRL tuşuna basılı tutarak ve "+" ve "-" kontrollerini tıklayarak elde edilebilir.

3. Kırmızı kenarlık televizyon ekranının kenarında olduğunda, Windows masaüstünü yeniden ölçülendirmek için "Apply" ("Uygula") ögesine tıklayın.



Dell 4-1 Adaptörü için Sorun Giderme Kılavuzu (DA100)

Sorun Giderme	Önerilen Çözümler
Adaptöre takılı ekranda görüntü yok	Görüntü bağlantı kablolarını kontrol edin. Prizden çekin, 10 saniye bekleyin ve sonradan yeniden bağlayın.
Takılı ekrandaki görüntü, biçimsiz veya bozuk.	Görüntü bağlantı kablolarını kontrol edin. Kontrol Paneli\Tüm Kontrol Paneli Öğeleri\Ekran\Ekran Çözünürlüğü ayarlarının altından video çözünürlüğünü kontrol edin.
Takılı ekrandaki görüntü, genişletilmiş modda görüntülenmiyor	Ayarları aşağıdaki iki yöntemden biriyle değiştirin: * Kontrol Paneli\Tüm Kontrol Paneli Öğeleri\Ekran\Ekran Çözünürlüğü ayarıyla yapılandırma **Windows Tuşu+P ile değiştirin
Adaptördeki USB bağlantı noktaları çalışmıyor	Prizden çekin, 10 saniye bekleyin ve sonradan yeniden bağlayın. En son USB 3.0 ana kontrol cihazı sürücüsüyle güncelleyin
HDCP içeriği, takılı ekranda görüntülenmiyor	HDCP içerik desteği mevcut değil.
DisplayLink sürücüsü yüklenmiyor	Sürücüyü aşağıdaki iki yöntemden biriyle edinin: *Dell destek veya DisplayLink internet sitesinden en son sürücüyü indirin. *Adaptörle Windows Güncellemeye bağlanın (Kablosuz internet veya masaüstü bilgisayarın Ethernet bağlantı noktasını kullanarak).
Adaptör bağlıken masaüstü bilgisayar ön yükleme yapamıyor	Adaptöre bağlı tüm USB cihazlarını sökün, bazı kalitesiz ön yükleme cihazları ön yükleme ekranında kilitlemeye sebep olabilir.

Düzenleyici Bilgiler

Dell 4-1 Adaptörü (DA100), FCC/CE kurallarıyla uyumludur ve dünya çapındaki mevzuata uygunluk, mühendislik ve çevresel işlere riayet etmektedir.

Dell ile İletişim:

1. www.dell.com/support internet sitesini ziyaret edin.
2. Destek kategorinizi seçin.
3. İhtiyacınıza bağlı olarak uygun servis veya destek bağlantısını seçin.

Veya aşağıdaki siteyi ziyaret edin:

<http://www.displaylink.com/support/>.